

Informe Anual
Orientación Profesional de los
Programas Grado
2012-2013



Madrid, 9 de septiembre de 2013



Índice

1. **Introducción**
2. **Definición de Escalas de medición de la Orientación Profesional**
3. **Revisión de Objetivos del curso académico anterior**
4. **Diagnóstico Programas de Grado (plan de estudios)**
5. **Encuestas de Satisfacción del Servicio de Orientación Profesional por parte del Alumno de Grado**
6. **Consideraciones Finales**
7. **Objetivos propuestos para el siguiente año académico**

1. Introducción

Objetivos

El objetivo de este Informe es hacer un **análisis, revisión y seguimiento, así como establecimiento de nuevos objetivos para la Orientación Profesional en los Programas de Grado de ESIC.**

La Orientación Profesional es de vital importancia su desarrollo adecuado en todos los programas de ESIC de tal forma que permita una mayor cercanía del aprendizaje de materias hacia la realidad empresarial.

La materialización de la orientación profesional se lleva a cabo en todos los programas mediante las materias impartidas en diferentes escalas en función al tipo de materia aunque todas en sí conllevan una orientación profesional.

Elaboración

Este informe es elaborado por la Dirección Académica de Grado de ESIC con carácter anual.

Datos origen

Los datos contemplados son en función a materias y créditos de cada uno de los programas, y las valoraciones que los alumnos asignan en el transcurso de sus programas y a través de las encuestas de satisfacción hacia la Orientación Profesional que han recibido.

Grupos de Interés de este Informe

Este informe es **exclusivo uso interno para la Dirección General de ESIC y Dirección Académica de Grado.**

2. Criterios de medición de la Orientación Profesional

A continuación se analiza el **Componente de Orientación Profesional** en cada Titulación basándose en:

- Materias (asignaturas o seminarios) que están en la totalidad enfocadas a la orientación profesional.. Dada la existencia de Dobles Grados, se diferencia en color **Naranja (asignaturas de Titulación simple/oficial)** y en color **Morado (asignaturas propias del centro: Programa Avanzado de Habilidades y Herramientas Empresariales)**
- **NOTA: Para todas aquellas Dobles Titulaciones de ESIC (DTGADE; DTGRPUB) tanto de la URJC como de la UMH; el Plan de Estudios incluye un 5º curso cuya Orientación Profesional es la casi la totalidad de sus Créditos.**
- Información sobre la percepción /satisfacción de los alumnos una vez cursado los programas sobre el adecuado enfoque hacia la orientación profesional del programa.

El **canal de la información utilizada** para la realización del diagnóstico ha sido :

- Planes de Estudio y programas (materias/seminarios) créditos
- Encuesta de satisfacción , preguntas (Satisfacción):
 - 3 - Despertar inquietudes emprendedoras
 - 10 - Oferta de prácticas de empresa
 - 18 - Nivel de aportación de experiencia profesional del Docente
 - 23 - Formación en habilidades de gestión directiva
 - 29 - Actividades de orientación profesional y personal

2. Criterios de medición de la Orientación Profesional

En el área de Grado, en referencia la año 2012/13 se analizan las siguientes titulaciones que se están poniendo en marcha desde la implantación del Tratado Bolonia:

- **Grados iniciados en el curso 2009/10 (URJC/ESIC): Madrid**
 - Los cursos revisados son 1º, 2º, 3º y 4º de todos los grados (GRADE y GRPUB)
 - Igualmente para estos grados se implanta 5º curso en las Dobles Titulaciones (DTGRADE y DTGRPUB)

- **Grados iniciados en el curso 2010/11 (UMH/ESIC): Valencia**
 - Los cursos revisados son 1º, 2º, 3º de todos los grados (GRADEV y GRCOM)

- **Grados iniciados en el curso 2012/13 (UMH/ESIC): Valencia**
 - El curso revisado es 1º de Grado de Marketing (GRCM)

- **Título Superior en Dirección de Marketing y Gestión Comercial (ESIC): Todos los Campus**
 - Los cursos revisados son 1º, 2º, 3º y 4º (TSDMC)

3. Revisión de Objetivos del curso académico 2012/2013

OBJETIVO 1: El Objetivo marcado para el curso 2012/13 es **completar la implementación del Plan de Estudios Bolonia** aprobado, con el contenido de asignaturas de Orientación Profesional fijadas. Igualmente, a través de las Encuestas de Satisfacción a los alumnos, se pretende obtener para este curso 2012/13, información al respecto de su satisfacción en este ámbito. **OBJETIVO ALCANZADO**

- CAUSA: La propia implantación del Plan de Estudios Bolonia (URJC; UMH y ESIC)
- ACCIONES: Se analiza al final de curso por departamentos las nuevas asignaturas de cada curso y Titulación
- RECURSOS: Análisis por Dirección Académica
- FECHA: Revisión julio 2013 (**Ver Informe Grado 2012/13**)

3. Revisión de Objetivos del curso académico 2012/2013

OBJETIVO 2: En relación a las Encuestas de Satisfacción de los alumnos respecto a la Titulación se propone:

- Intentar mejorarse el grado de respuesta de los alumnos a dichas encuestas de satisfacción.
- Mejorar determinados aspectos sobre la percepción de los alumnos sobre la Orientación Profesional de su Titulación:
 - 23/24 - Formación en habilidades de gestión directiva (todas las titulaciones: Madrid y Valencia)
 - 29/30 - Actividades de orientación profesional y personal (todas las titulaciones: Madrid y Valencia)

Indicador a cumplir en el siguiente curso 2012/13:

Conseguir un **ratio de satisfacción** de los alumnos en todas las preguntas de la encuesta de satisfacción de los alumnos respecto al programa, referentes a orientación profesional: **superior a 7 en todas las titulaciones**

OBJETIVO EN PROCESO

- CAUSA: Bajo número de respuestas y baja puntuación en aspectos a mejorar
- ACCIONES: Cambio en la Plataforma y Programación de dichas Encuestas
- RECURSOS: Análisis por Dirección Académica y Unidad de Calidad
- FECHA: Revisión Julio 2014 (Ver Indicador)

3. Revisión de Objetivos del curso académico 2012/2013

OBJETIVO 3: A partir del curso 2012/13 al ponerse ya en marcha el Cuarto Curso del nuevo Plan de Estudios (Plan Bolonia), entran dentro del nuevo Plan de Estudios la implantación de las **Prácticas Externas** en 4º curso, que suponen un total de 24 créditos. **OBJETIVO ALCANZADO**

- CAUSA: La realización de Prácticas Obligatorias según Plan Bolonia
- ACCIONES: Coordinación Dr Académica y Dpto Prácticas
- RECURSOS: Análisis por Dirección Académica y Departamento de Prácticas
- FECHA: Revisión Junio 2013 de los resultados del primer año de implantación (**Ver Informe Grado 2012/13**)

OBJETIVO 4: Desde 2012/13 y en el contexto de 4º curso del nuevo Plan de Estudios (Bolonia) se incluye el **Trabajo Fin de Grado (TFG)** en todas las Titulaciones. En ESIC, por nuestra cercanía con el mundo empresarial y coincidente con nuestra misión, se le va a dar una orientación a este TFG eminentemente profesional, lo cual entendemos va a mejorar las capacidades y competencias de nuestros alumnos precisamente en su orientación profesional. **OBJETIVO ALCANZADO**

- CAUSA: La realización de Trabajo Fin de Grado obligatorio según Plan Bolonia
- ACCIONES: Nombrar Responsables/Coordinadores de Programas Fin de Grado
- RECURSOS: Análisis por Dirección Académica
- FECHA: Revisión Junio 2013 de los resultados del primer año de implantación (**Ver Informe Grado 2012/13**)

4. Diagnóstico Programas de Grado: Planes de Estudio (materias)

GRADOS OFICIALES URJC

Madrid

Análisis de las Titulaciones para el curso 2012/13

Asignaturas con 100% Orientación Profesional por Titulación y % de N^o de créditos que representan, respecto al total de **créditos del curso o cursos analizados (Total de 1^o ; 2^o ; 3^o y 4^o)**

Implantación Grados Oficiales URJC/ESIC: 2009/10

4. Diagnóstico Programas de Grado: Planes de Estudio (materias)

A.- Grado Oficial en Administración y Dirección de Empresas (+ Prog Avanzado de Habilidades y Herramientas Empresariales): (Total CR 1º, 2º ; 3º Y 4º =300: (240 ECTS + 60 ECTS ESIC) **TOTAL: 70,5/300 = 23,5%**)

PRIMER CURSO: (Total CR 1º=81: 12/81 = **14,8%**)

- **Técnicas de Expresión Empresarial** (CR: 3)
- **Dirección de Equipos** (CR: 3)
- **Informática Aplicada a la Empresa** (CR: 6)

SEGUNDO CURSO: (Total CR 2º=69 : 9/69 = **13,04%**)

- **Introducción al Marketing y la Comunicación en la empresa** (CR:6)
- **Tecnologías Multimedia** (CR:3)

TERCER CURSO: (Total CR 3º=67,5: 12/67,5 = **17,7%**)

- **Métodos de Decisión Empresarial** (CR: 4,5)
- **Negociación Comercial** (CR: 3)
- **Iniciativa Emprendedora** (CR: 4,5)

CUARTO CURSO: (Total CR 4º=82,5: 37,5/82,5 = **45,4%**)

- **Prácticas Externas** (CR: 24)
- **Proyecto Fin de Grado** (CR: 6)
- **Iniciativas Empresariales** (CR: 4,5)
- **Gestión de Proyectos Empresariales** (CR:3)

4. Diagnóstico Programas de Grado: Planes de Estudio (materias)

B.- Grado Oficial en Publicidad y Relaciones Públicas (+ Prog Avanzado de Habilidades y Herramientas Empresariales): (Total CR 1º, 2º ; 3º Y 4º =300: (240 ECTS + 60 ECTS ESIC) **TOTAL:** **58,5/300 = 19,5%**)

PRIMER CURSO: (Total CR 1º=75: 9/75 = **12%**)

- **Técnicas de Expresión Empresarial** (CR: 3)
- **Nuevas Tecnologías y Sociedad de la Información** (CR:6)

SEGUNDO CURSO: (Total CR 2º=75: 9/75 = **12%**)

- **Informática II** (CR: 3)
- **Tecnologías Multimedia** (CR:3)
- **Dirección de Equipos** (CR: 3)

TERCER CURSO: (Total CR 3º=67,5: 7,5/67,5 = **11,1%**)

- **Negociación Comercial** (CR: 3)
- **Iniciativa Emprendedora** (CR: 4,5)

CUARTO CURSO: (Total CR 4º=82,5: 33/82,5 = **40%**)

- **Prácticas Externas**(CR: 24)
- **Proyecto Fin de Grado** (CR: 6)
- **Gestión de Proyectos Empresariales** (CR:3)

4. Diagnóstico Programas de Grado: Planes de Estudio (materias). Cont

C.- Grado Oficial en Marketing (+ Prog Avanzado de Habilidades y Herramientas Empresariales):

(Total CR 1º, 2º ; 3º Y 4º =300: (240 ECTS + 60 ECTS ESIC) TOTAL: 63/300 = 21%)

PRIMER CURSO: (Total CR 1º=81: 12/81 = **14,8%**)

- **Técnicas de Expresión Empresarial** (CR: 3)
- **Informática Aplicada al Marketing** (CR: 6)
- **Tecnologías Multimedia** (CR: 3)

SEGUNDO CURSO: (Total CR 2º=69: 9/69 = **13,04%**)

- **Informática II** (CR:3)
- **Responsabilidad y Marketing Social Corporativo** (CR:6)

TERCER CURSO: (Total CR 3º=67,5: 9/67,5 = **13,3%**)

- **Técnicas de Negociación Comercial** (CR: 4,5)
- **Iniciativa Emprendedora** (CR: 4,5)

CUARTO CURSO: (Total CR 4º=82,5: 33/82,5 = **40%**)

- **Prácticas Externas**(CR: 24)
- **Trabajo Fin de Grado** (CR: 6)
- **Gestión de Proyectos Empresariales** (CR:3)

4. Diagnóstico Programas de Grado: Planes de Estudio (materias). Cont

GRADOS OFICIALES UHM

Valencia

Análisis de las Titulaciones para el curso 2012/13

Asignaturas con 100% Orientación Profesional por Titulación y % de N^o de créditos que representan, respecto al total de **créditos del curso o cursos analizados (Total de 1^o ; 2^o y 3^o) y (1^o GRCM)**

Implantación Grados Oficiales UHM/ESIC: 2010/11 y 2012/13 (GRCM)

4. Diagnóstico Programas de Grado: Planes de Estudio (materias). Cont

A.- Grado Oficial en Administración y Dirección de Empresas (+ Prog Avanzado de Habilidades y Herramientas Empresariales): (Total CR 1º ; 2º Y 3º= 225: 45/225= 20%)

PRIMER CURSO: (Total CR 1º=75: 3/75 = 4%)

- **Técnicas de Expresión Empresarial** (CR: 3)

SEGUNDO CURSO: (Total CR 2º=75 : 15/75 = 20%)

- **Dirección de la Innovación y la Calidad** (CR:6)
- **Tecnologías Multimedia** (CR:3)
- **Dirección de Recursos Humanos** (CR:6)

TERCER CURSO: (Total CR 3º=75: 27/75 = 32%)

- **Tributación de la Empresa** (CR: 6)
- **Creación de Empresas** (CR: 6)
- **Negociación Comercial** (CR: 3)
- **Informática Aplicada a la Gestión Empresarial** (CR: 4,5)
- **Dirección de Equipos Comerciales** (CR: 3)
- **Ética Empresarial** (CR: 4,5)

4. Diagnóstico Programas de Grado: Planes de Estudio (materias). Cont

B.- Grado Oficial en Publicidad y Relaciones Públicas (+ Prog Avanzado de Habilidades y Herramientas Empresariales): (Total CR 1º ; 2º Y 3º= **225**: 27/**225**= 12%)

PRIMER CURSO: (Total CR 1º=75: 15/75 = 20 %)

- **Técnicas de Venta** (CR: 3)
- **Nuevas Tecnologías y Sociedad de la Información** (CR:6)
- **Lenguaje en la Publicidad y la Empresa** (CR:6)

SEGUNDO CURSO: (Total CR 2º=75: 4,5/75 = 6%)

- **Matemáticas para la empresa** (CR: 4,5)

TERCER CURSO: (Total CR 3º= **75**: 7,5/75 = **10** %)

- **Informática Aplicada a la Gestión Empresarial** (CR: 4,5)
- **Negociación Comercial I** (CR:3)

4. Diagnóstico Programas de Grado: Planes de Estudio (materias). Cont

C.- Grado Oficial en Gestión Comercial y Marketing (+ Prog Avanzado de Habilidades y Herramientas Empresariales): (Total CR 1^o = 75: 3/75 = 4%)

PRIMER CURSO: (Total CR 1^o = 75: 3/75 = 4%)

- **Técnicas de Expresión Empresarial** (CR: 3)

4. Diagnóstico Programas de Grado: Planes de Estudio (materias). Cont

TITULACIÓN PRIVADA ESIC

Todos los Campus ESIC

Análisis de la Titulación para el curso 2012/13

Asignaturas con 100% Orientación Profesional por Titulación y % de N^o de créditos que representan, respecto al total de **créditos del curso o cursos analizados (Total de 1^o ; 2^o ; 3^o y 4^o)**

4. Diagnóstico Programas de Grado: Planes de Estudio (materias). Cont

D.- Título Superior en Dirección de Marketing y Gestión Comercial:

(Total CR 1º, 2º ; 3º y 4º =292,5: 70,5/292,5 = **24,10 %**)

PRIMER CURSO:(Total CR 1º=69: 9/69 = **13,04%**)

- Técnicas de Expresión Empresarial (CR: 3)
- Sistemas Informáticos I (CR:3)
- Sistemas Informáticos II (CR:3)

SEGUNDO CURSO: (Total CR 2º=69: 18/69 = **26,08%**)

- Negociación Comercial I (CR: 3)
- Emprendedores (CR:4,5)
- Informática Aplicada al Marketing (CR: 4,5)
- Negociación Comercial II (CR: 3)
- Tecnologías Multimedia (CR: 3)

TERCER CURSO: (Total CR 3º=64,5: 7,5/64,5 = **11,6 %**)

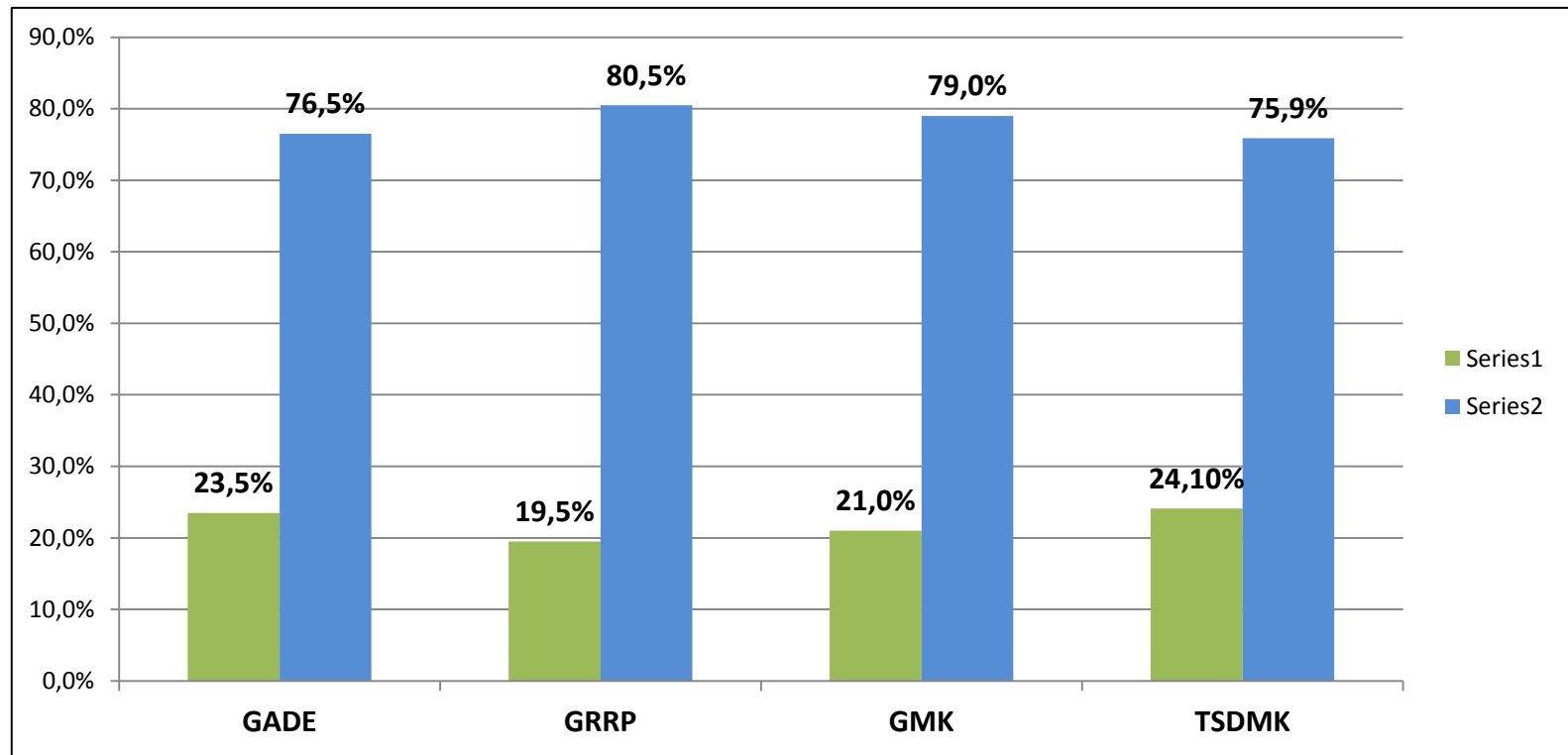
- Informática Aplicada a la Gestión Empresarial (CR:4,5)
- Dirección de Equipos Comerciales (CR:3)

CUARTO CURSO: (Total CR 4º=90: 36/90 = **40 %**)

- Prácticas Externas(CR: 24)
- Proyecto Fin de Carrera(CR: 6)
- Creación de Empresas (CR:4,5)
- Simulador de Empresas (CR: 1,5)

4. Diagnóstico Programas de Grado: Planes de Estudio (materias). Cont

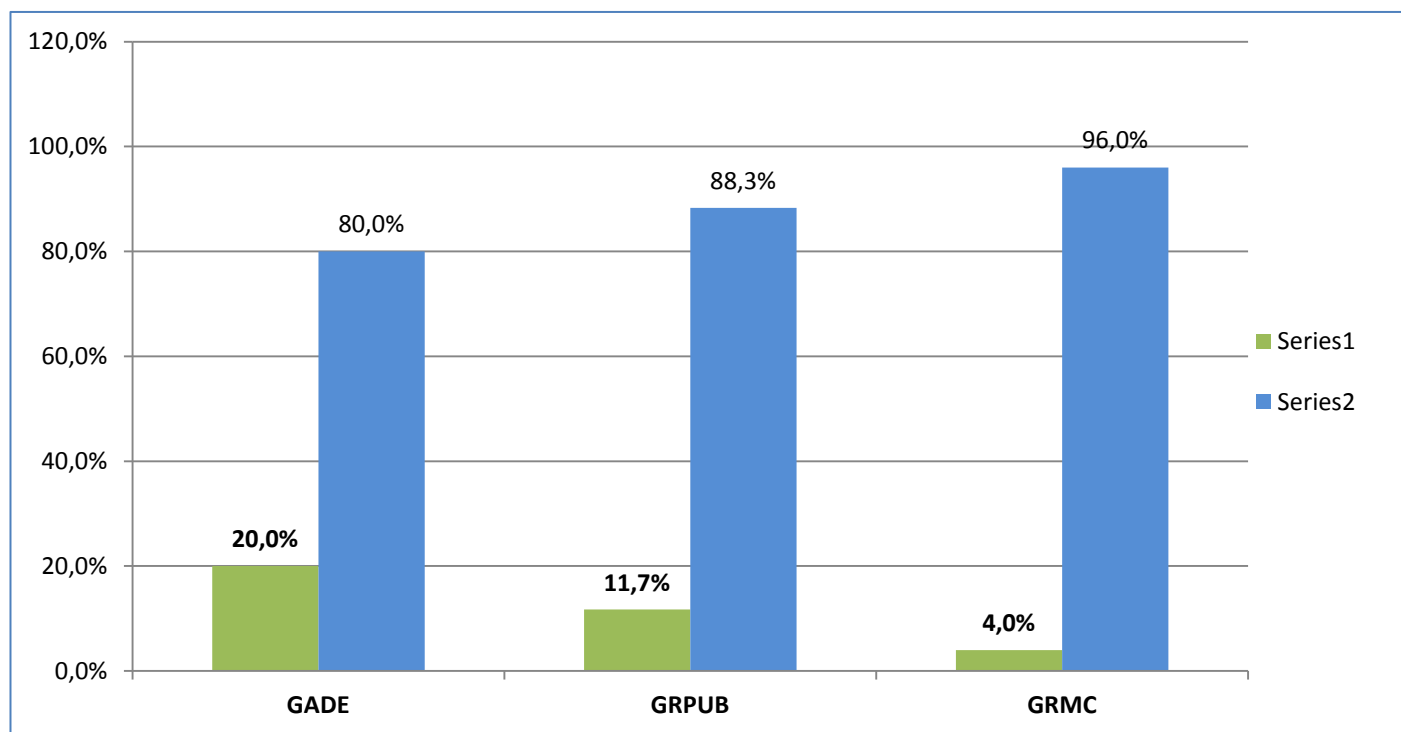
Comparativa por titulaciones del % que representan el total de **asignaturas 100% Orientación Profesional (serie 1)**, sobre el total de créditos de 1º + 2º + 3º + 4º, y % que representan el resto de **asignaturas** sobre el total de créditos de 1º + 2º + 3º + 4º (serie 2)



GADE; GRRP Y GMK: URJC/ESIC
TSDMK: ESIC

4. Diagnóstico Programas de Grado: Planes de Estudio (materias). Cont

Comparativa por titulaciones del % que representan el total de **asignaturas 100% Orientación Profesional (serie 1)**, sobre el total de créditos de 1º + 2º + 3º (1º en GRMC) y % que representan el **resto de asignaturas** sobre el total de créditos de 1º + 2º + 3º (1º en GRMC) (serie 2)



GADE; GRPUB; GRMC : UMH/ESIC

5. Diagnóstico Programas de Grado: ENCUESTAS DE SATISFACCIÓN

Resultados/comentarios derivados de las ENCUESTAS DE SATISFACCIÓN DE GRADO del curso 2012/13

En las encuestas de satisfacción intermedia realizadas a los alumnos de grado en el curso 2012/13, se preguntan cuestiones sobre la orientación profesional que a continuación se listan:

Satisfacción

3 - Despertar inquietudes emprendedoras

10 - Oferta de prácticas de empresa

18/19 - Nivel de aportación de experiencia profesional del Docente

23/24 - Formación en habilidades de gestión directiva

29/30 - Actividades de orientación profesional y personal

Los resultados obtenidos en dichas preguntas por titulaciones y campus ha sido los que aparecen recogidos en la siguiente tabla, especificando para cada titulación y campus los valores en función del número de respuestas; valores: media, mediana, moda y desviación típica.

5. Diagnóstico Programas de Grado: ENCUESTAS DE SATISFACCIÓN

ENCUESTAS DE SATISFACCIÓN DE GRADO: 2012/13

Nª Respuestas

TITULACIÓN/CAMPUS	MUESTRA	RESPUESTAS	%
GRADE/ Madrid	21	3	14,29%
DTGRADE/ Madrid	69	11	15,94%
GRPUB/Madrid	77	15	19,48%
DTGRPUB/Madrid	51	13	25,49%
GRMK/Madrid	38	9	23,68%
DTGRMK/Madrid	69	10	14,49%
GADE/ Valencia	14	6	42,86%
DTGADE/ Valencia	17	7	41,18%
GCRP/ Valencia	16	7	43,75%
DTGCRP/ Valencia	13	5	38,46%
GRCM/Valencia*	NA	NA	NA
DTGRCM/Valencia**	NA	NA	NA
TSDMC/ Madrid	184	29	15,76%
TSDMC/ Valencia	19	5	26%
TSDMC/ Navarra	0	0	0
TSDMC/ Sevilla	28	6	21,43%
TSDMC/ Zaragoza	33	22	66,67%
TSDMC/ Barcelona	46	6	13,04%

* y ** No Aplica ya que se inicia 1º Curso de la Titulación en 2012/13

5. Diagnóstico Programas de Grado: ENCUESTAS DE SATISFACCIÓN (Cont.)

TABLA RESUMEN ENCUESTAS SATISFACCIÓN ALUMNOS DE GRADO 2012/13

Campus Madrid: Grados Oficiales URJC

TITULACIÓN Campus: Madrid	3 - Despertar inquietudes emprendedoras	10 - Oferta de prácticas de empresa	19 - Nivel de aportación de experiencia profesional	24 - Formación en habilidades de gestión directiva	30 - Actividades de orientación profesional y personal
GRADE	5,5	7,5	8,5	7	5,5
DTGRADE	6,73	5,36	7,36	6,82	4,75
GRPUB	5,93	3,93	6,47	6,27	3,67
DTGRPUB	5,46	5,23	7,62	6,33	4,69
GRMK	5	3,38	5,78	5,78	3,11
DTGRMK	5,9	5,8	7,1	6,2	4,3

ROJO: Valores inferiores a 7 (Objetivo)

Para los Grados Oficiales es SATISFACCIÓN FINAL

5. Diagnóstico Programas de Grado: ENCUESTAS DE SATISFACCIÓN (Cont.)

TABLA RESUMEN SATISFACCIÓN ALUMNOS DE GRADO 2012/13

Campus Valencia: Grados Oficiales UMH

TITULACIÓN Campus: Valencia	3 - Despertar inquietudes emprendedoras	10 - Oferta de prácticas de empresa	18 - Nivel de aportación de experiencia profesional	23 - Formación en habilidades de gestión directiva	29 - Actividades de orientación profesional y personal
GADE	5,67	NA	6,83	5,33	5
DTGADE	6,57	NA	7,57	7,43	5,17
GCRP	7,43	NA	7,86	7,29	6,33
DTGCRP	5,8	NA	7,6	7	6,2
GRCM	NA	NA	NA	NA	NA
DTGRCM	NA	NA	NA	NA	NA

ROJO: Valores inferiores a 7 (Objetivo)

Para los Grados Oficiales es SATSDIFACCIÓN INTERMEDIA (en 2012/13 no ha finalizado ningún grado aún)

5. Diagnóstico Programas de Grado: ENCUESTAS DE SATISFACCIÓN (Cont.)

TABLA RESUMEN SATISFACCIÓN ALUMNOS DE GRADO 2012/13

Todos los Campus : Titulación Privada ESIC

TITULACIÓN Campus: Todos**	3 - Despertar inquietudes emprendedoras	10 - Oferta de prácticas de empresa	18/19 - Nivel de aportación de experiencia profesional	23/24 - Formación en habilidades de gestión directiva	29/30 - Actividades de orientación profesional y personal
TSDMC	6,73	6,36*	7,92	7,37	5,31

* Sólo aplica pregunta 10 a Madrid y Valencia

** Excepto Navarra (NO Informe)

ROJO: Valores inferiores a 7 (Objetivo)

Para TSDMC es la media de la SATISFACCIÓN FINAL de TODOS LOS CAMPUS

5. Diagnóstico Programas de Grado: ENCUESTAS DE SATISFACCIÓN (Cont.)

COMENTARIOS SOBRE LOS RESULTADOS OBTENIDOS EN LAS ENCUESTAS DE SATISFACCIÓN 2012/13

- En general y para todos los campus y titulaciones, debe intentar mejorarse el grado de respuesta de los alumnos a dichas encuestas de satisfacción:
- Al no haberse completado en el año 2012/13 el ciclo completo de las nuevas titulaciones en **Valencia**, se han utilizado los datos de las Encuestas de Satisfacción Intermedia. Para las Titulaciones de **Madrid** del año 2012/13, se ha contado ya con Encuestas de Satisfacción Final por Titulación, lo cual permite un análisis más global de la percepción de los alumnos sobre la Orientación Profesional de su Titulación. Para la **Titulación Privada de ESIC (TSDMC)** de todos los campus en el año 2012/13 se ha contado ya también con Encuestas de Satisfacción Final por Titulación
- Aspectos de Orientación Profesional mejor valorados por los alumnos (media superior o próxima a 7):
 - **18/19 - Nivel de aportación de experiencia profesional (todas las titulaciones: Madrid y Valencia)**
 - **23/24 - Formación en habilidades de gestión directiva (todas las titulaciones: Madrid y Valencia)**
- Aspectos a Mejorar:
 - **3 - Despertar inquietudes emprendedoras (sobre todo Madrid)**
 - **10- Oferta de prácticas de empresa (en Madrid ya que en Valencia NA)**
 - **29/30 - Actividades de orientación profesional y personal (todas las titulaciones: Madrid y Valencia)**

6. Consideraciones Finales

- **Revisar y programar el envío de encuestas en periodo más propicio que fomente su respuesta.** Igualmente, llevar a cabo un esfuerzo adicional (sensibilización de los alumnos para hacerles ver la importancia de la encuesta) para intentar conseguir un mayor número de respuestas a dichos cuestionarios. (Pendiente Nueva Plataforma: Encuesta de Satisfacción).
- Se debe **revisar el contenido de Orientación Profesional de las diferentes Titulaciones**, a tenor de los resultados de satisfacción obtenidos en aquellas titulaciones donde se ha completado ya un ciclo completo (4 cursos): Todos los campus/titulaciones menos las de ESIC/UMH de Valencia
- En el **análisis de la comparativa** del % que representan las materias con un 100% de Orientación profesional sobre el total de créditos de los cursos, cabe destacar que en la Titulación propia de ESIC: Título Superior en Dirección de Marketing y Gestión Comercial , el peso de estas materias es mayor que en las otras titulaciones. Este hecho puede explicarse por la naturaleza de la propia titulación, la cual ha sido diseñada íntegramente por ESIC (permite más libertad en la ordenación de materias) frente a las otras titulaciones, que en su mayor parte las materias vienen impuestas por los Planes de Estudios de la Universidad Rey Juan Carlos o de la Miguel Hernández.
- En referencia a las **Titulaciones con la Universidad Rey Juan Carlos y con la Universidad Miguel Hernández**, y debido a los cambios que dichas Universidades puedan realizar (cambios de asignaturas de curso, ...) este informe de 2012/13 y posteriores, pueden tener diferencias (para los diferentes cursos) en sus valoraciones respecto a informes realizados de Orientación Profesional para cursos anteriores.

7. Objetivos propuestos para el siguiente año académico: 2013/14

Para el Curso 2013/14 se proponen los siguientes Objetivos:

OBJETIVO 1: El Objetivo marcado para el curso 2013/14 es **completar la implementación del Plan de Estudios Bolonia** aprobado, con el contenido de asignaturas de Orientación Profesional fijadas en las Dobles Titulaciones de Madrid URJC/ESIC (NOTA: *La Doble Titulación de Grado Oficial en Marketing no tiene 5º curso, si no que se realiza con asignaturas complementarias a lo largo de los 4 cursos de la Titulación*) y en todas las Titulaciones de Valencia UMH/ESIC. Igualmente, a través de las Encuestas de Satisfacción a los alumnos, se pretende obtener para este curso 2013/14, información al respecto de su satisfacción en este ámbito.

ANÁLISIS/MEDICIÓN OBJETIVO 1:

- CAUSA: La propia implantación del Plan de Estudios Bolonia (URJC; UMH y ESIC)
- ACCIONES: Se analiza al final de curso por departamentos las nuevas asignaturas de cada curso y Titulación
- RECURSOS: Análisis por Dirección Académica
- FECHA: Revisión julio/agosto 2014

7. Objetivos propuestos para el siguiente año académico (Cont.)

GRADOS URJC/ESIC: Madrid

- Para el curso 2013/14 dentro de los Grados (Plan Bolonia) se pone en marcha el QUINTO CURSO de todos ellos Dobles Grados Oficiales MADRID: URJC/ESIC donde las asignaturas con 100% Orientación Profesional por Titulaciones y % de N° de créditos que representan, respecto al total de créditos del curso es.:

A.- Grado Oficial en ADE + Título Superior en Dirección de Marketing y Gestión Comercial (DOBLE TITULACIÓN): (Total CR de la DT: 1º, 2º ; 3º, 4º y 5º=360: (240 ECTS + 120 ECTS ESIC) **TOTAL: 97,5/360 = 27,08%**)

QUINTO CURSO: (Total CR 5º= 58,5: 27/58,5 = **46,15%**)

- **Dirección de Equipos Comerciales** (CR: 3)
- **Dirección de Comunicación** (CR: 3)
- **Plan de Marketing** (CR: 4,5)
- **Gestión Estratégica de Marcas** (CR: 3)
- **Gestión de la Imagen Corporativa** (CR: 3)
- **Simulador de Marketing** (CR: 1,5)
- **Tecnologías Multimedia** (CR: 3)
- **Ética Empresarial** (CR: 4,5)
- **Simulador de Empresas** (CR: 1,5)

7. Objetivos propuestos para el siguiente año académico (Cont.)

B.- Grado Oficial en Publicidad y Relaciones Públicas + Título Superior en Marketing (DOBLE TITULACIÓN): (Total CR de la DT: 1º, 2º ; 3º, 4º y 5º = **360**: (240 ECTS + 120 ECTS ESIC) **TOTAL: 73,5/360 = 20,41%**)

QUINTO CURSO: (Total CR 5º= 60: 15/60 = 25%)

- **Recursos Humanos** (CR: 4,5)
- **Matemáticas para la Empresa** (CR: 3)
- **Dirección de Equipos Comerciales** (CR: 3)
- **Plan de Marketing** (CR: 4,5)

7. Objetivos propuestos para el siguiente año académico (Cont.)

C.- Grado Oficial en Marketing + Título Superior en Dirección Comercial (DOBLE TITULACIÓN: DT):

NOTA: La Doble Titulación de Grado Oficial en Marketing no tiene 5º curso, si no que se realiza con asignaturas complementarias a lo largo de los 4 cursos de la Titulación

(Total CR de la DT: 1º, 2º ; 3º Y 4º = **330**: (240 ECTS + 90 ECTS ESIC) **TOTAL: 63/330 = 21%**)

PRIMER CURSO:

- **Emprendedores** (CR: 4,5)
- **Tecnologías Multimedia** (CR: 3)

SEGUNDO CURSO: NA

TERCER CURSO:

- **Dirección de Operaciones y Tecnologías** (CR: 3)
- **Dirección de Equipos Comerciales** (CR: 3)

CUARTO CURSO:

- **Gestión de Imagen Corporativa** (CR: 3)
- **Creación de Empresas** (CR: 4,5)
- **Simulador de Marketing** (CR: 1,5)
- **Simulador de Empresas** (CR: 1,5)

Total CR (4 cursos) de Título Superior en Dirección Comercial: 90

(24/90 = **26,6%**)

7. Objetivos propuestos para el siguiente año académico (Cont.)

GRADOS UMH/ESIC: Valencia

- ❑ Para el curso 2013/14 dentro de los **Grados (Plan Bolonia)** se pone en marcha el CUARTO CURSO de GADEV y GRCOM y SEGUNDO CURSO de GRGM (**Grados Oficiales VALENCIA: UMH/ESIC**), donde las asignaturas con 100% Orientación Profesional por Titulaciones y % de N^o de créditos que representan, respecto al total de créditos del curso y el % de N^o de créditos que representan, respecto al total de créditos de los 4 cursos ya implementados de las titulaciones, es.:

A.- Grado Oficial en Administración y Dirección de Empresas (+ Prog Avanzado de Habilidades y Herramientas Empresariales): (Total CR 1^o ; 2^o, 3^o Y 4^o = 300: 81/300= 27%)

CUARTO CURSO: (Total CR 4^o=75: 36/75 = 48%)

- **Trabajo Fin de Grado**(CR: 6)
- **Prácticas en Empresa** (CR: 24)
- **Liderazgo y Estilos de Dirección** (CR: 3)
- **Gestión de Proyectos Empresariales** (CR: 3)

7. Objetivos propuestos para el siguiente año académico (Cont.)

B.- Grado Oficial en Publicidad y Relaciones Públicas (+ Prog Avanzado de Habilidades y Herramientas Empresariales): (Total CR 1º ; 2º , 3º y 4º= 300: 69/300 = 23%)

CUARTO CURSO: (Total CR 4º= 75: 42/75 = 56 %)

- **Creación de Empresas** (CR: 6)
- **Trabajo Fin de Grado** (CR: 6)
- **Prácticas en Empresa** (CR: 24)
- **Liderazgo y Estilos de Dirección** (CR: 3)
- **Gestión de Proyectos Empresariales** (CR: 3)

7. Objetivos propuestos para el siguiente año académico (Cont.)

A.- Grado Oficial en Gestión Comercial y Marketing (+ Título Superior en Dirección de Marketing):

(Total CR 1º y 2º= 150: 33/150= 22%)

SEGUNDO CURSO: (Total CR 2º= 75: 27/75 =36%)

- **Dirección de la Innovación y la Calidad** (CR: 6)
- **Dirección de Recursos Humanos** (CR: 6)
- **Comunicación Comercial** (CR: 6)
- **Análisis Financiero Empresarial** (CR: 6)
- **Tecnologías Multimedia** (CR: 3)

7. Objetivos propuestos para el siguiente año académico (Cont.)

OBJETIVO 2: Para el curso 2013/14 se pone en marcha para la Titulación Privada de ESIC: **Título Superior en Dirección de Marketing y Gestión Comercial (TSDMC)** un nuevo Plan de Estudios **Plan 2013**, con objeto de darle un mayor peso a asignaturas de Emprendimiento. Por ello se inicia una nueva estructura de Plan de estudios, con un nuevo contenido enfocado a Orientación Profesional y Emprendimiento.

ANÁLISIS/MEDICIÓN OBJETIVO 2:

- CAUSA: La mejora de la Titulación Privada de ESIC con mayor enfoque práctico
- ACCIONES: Se analiza al final de curso por departamentos las nuevas asignaturas de cada curso impartido
- RECURSOS: Análisis por Dirección Académica
- FECHA: Revisión julio/agosto 2014

INDICADOR:

Comparar para cada curso y al final para la titulación completa, la variación en la carga de asignaturas con contenido de Orientación Profesional, entre el Plan 2009 y el 2013, para esta titulación.

7. Objetivos propuestos para el siguiente año académico (Cont.)

TÍTULO PRIVADO ESIC – TSDMC-: Todos los Campus (Plan 2013)

Las asignaturas con 100% Orientación Profesional por Titulaciones y % de N° de créditos que representan, respecto al total de créditos del curso y el % de N° de créditos que representan, respecto al total de créditos de los 4 cursos ya implementados de las titulaciones, es:

A.- Título Superior en Dirección de Marketing y Gestión Comercial:

(Total CR 1º= 69: 15/69 = **21,7 %**)

PRIMER CURSO: (Total CR 1º= 69: 15/69 = **21,7 %**)

- Matemáticas para la Empresa I (CR: 3)
- Sistemas Informáticos I (CR: 3)
- Sistemas Informáticos II (CR: 3)
- Tecnologías Multimedia (CR: 3)
- El Ecosistema Digital (CR: 3)

INDICADOR:

1º Curso (Plan 2013)= **21,7 %**

1º Curso (Plan 2009)= **13,04%**

7. Objetivos propuestos para el siguiente año académico (Cont.)

OBJETIVO 3: En relación a las Encuestas de Satisfacción de los alumnos respecto a la Titulación se propone:

- Intentar mejorarse el grado de respuesta de los alumnos a dichas encuestas de satisfacción.
- Mejorar determinados aspectos sobre la percepción de los alumnos sobre la Orientación Profesional de su Titulación:
 - 3 - Despertar inquietudes emprendedoras (sobre todo Madrid)
 - 10- Oferta de prácticas de empresa (en Madrid ya que en Valencia NA)
 - 29/30 - Actividades de orientación profesional y personal (todas las titulaciones: Madrid y Valencia)

Indicador a cumplir en el siguiente curso:

Conseguir un **ratio de satisfacción** de los alumnos en todas las preguntas de la encuesta de satisfacción de los alumnos respecto al programa, referentes a orientación profesional:

- 3 - Despertar inquietudes emprendedoras
- 10 - Oferta de prácticas de empresa
- 18 - Nivel de aportación de experiencia profesional del Docente
- 23 - Formación en habilidades de gestión directiva
- 29 - Actividades de orientación profesional y personal

superior a 7 en todas las titulaciones

ANÁLISIS/MEDICIÓN OBJETIVO 3:

- CAUSA: Bajo número de respuestas y baja puntuación en aspectos a mejorar
- ACCIONES: Cambio en la Plataforma y Programación de dichas Encuestas
- RECURSOS: Análisis por Dirección Académica y Unidad de Calidad
- FECHA: Revisión Junio 2014 (Ver Indicador)